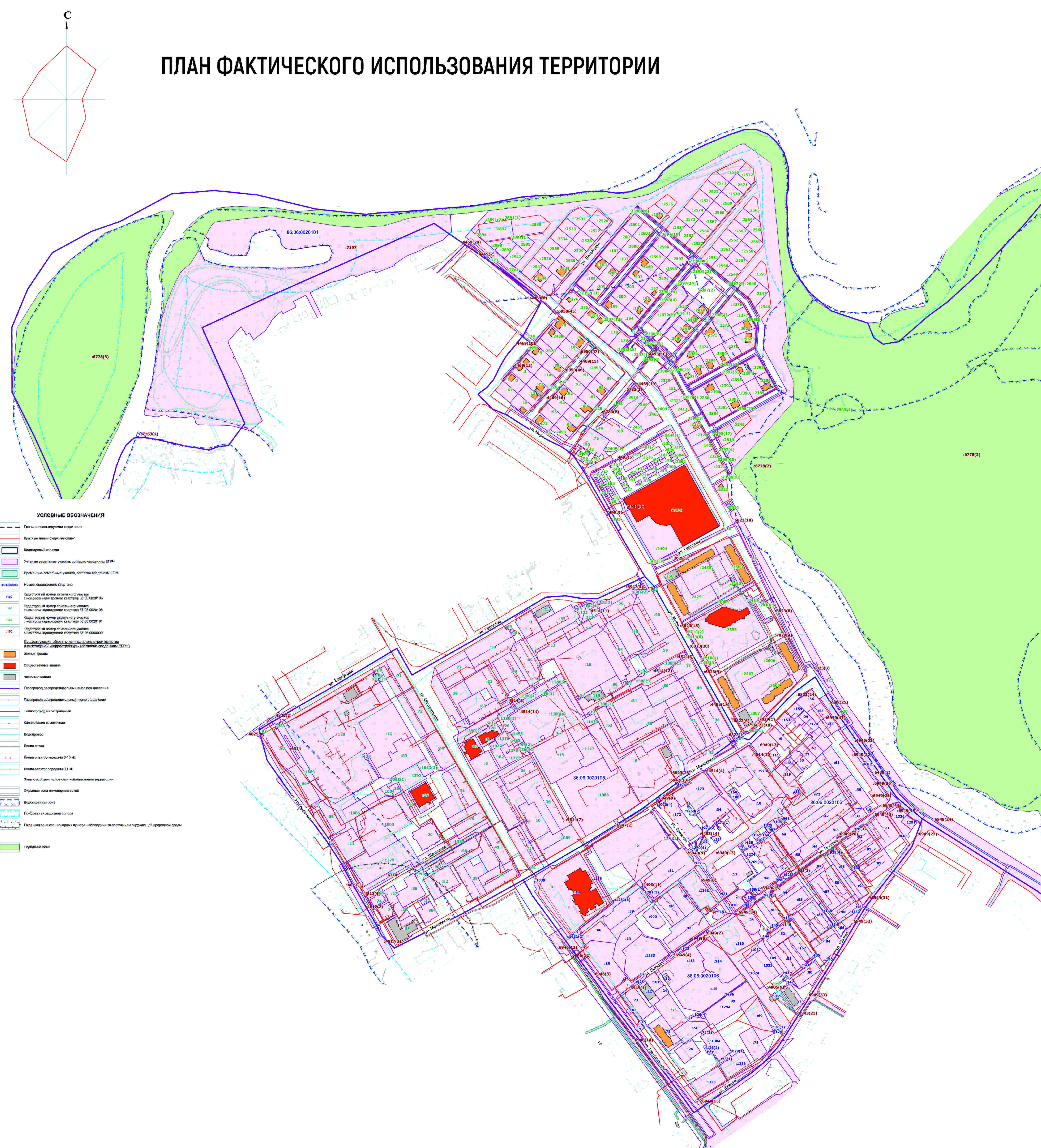




ПЛАН ФАКТИЧЕСКОГО ИСПОЛЬЗОВАНИЯ ТЕРРИТОРИИ



- УСЛОВНЫЕ ОБОЗНАЧЕНИЯ**
- Граница проектируемой территории
 - Красные линии существующие
 - Красные линии устанавливаемые
 - Красные линии отменяемые
 - Поворотная точка красной линии
 - Линия отступа от красных линий в целях определения места допустимого размещения зданий, строений, сооружений
 - Кадастровый квартал
 - Границы земельных участков:
 - Сохраняемые земельные участки (согласно сведениям ЕГРН)
 - Изменяемые земельные участки
 - Образуемые земельные участки
 - Образуемые участки - территории общего пользования
 - Ранее образуемые земельные участки квартала Молодежный (утвержден Постановлением администрации городского поселения Белоярский от 23.10.2019 №316)
 - Ранее образуемые земельные участки микрорайона 5а (утвержден Постановлением администрации городского поселения Белоярский от 29.12.2016 №521)
 - Ранее образуемые земельные участки квартала Южный (утвержден Постановлением администрации городского поселения Белоярский от 11.07.2018 №242)
 - Публичный сервитут для использования земельного участка в целях ремонта коммунальных, инженерных, электрических и других линий и сетей, а также объектов транспортной инфраструктуры
 - Публичный сервитут для прохода или проезда через земельный участок
 - Условный номер земельного участка
 - Площадь земельного участка
 - Кадастровый номер земельного участка (согласно сведениям ЕГРН)

Проект межевания территории разрабатывается в целях определения местоположения границ образуемых земельных участков.

Красные линии квартала установлены в проекте межевания запланировано изменение красных линий с учётом обновлённых данных в части расположения объектов капитального строительства, границ существующих земельных участков, проектируемой улично-дорожной сети. Линии отступа в целях определения мест допустимого размещения зданий определена на расстоянии 5 метров.

Образуемые земельные участки сформированы в границах красных линий.

Площадь территории в границах проекта межевания составляет 373,78 га.

Земли, отведенные в постоянное пользование проектом межевания, предназначены для размещения многоквартирных жилых домов, объектов общественного назначения, объектов инженерной инфраструктуры и территорий общего пользования.

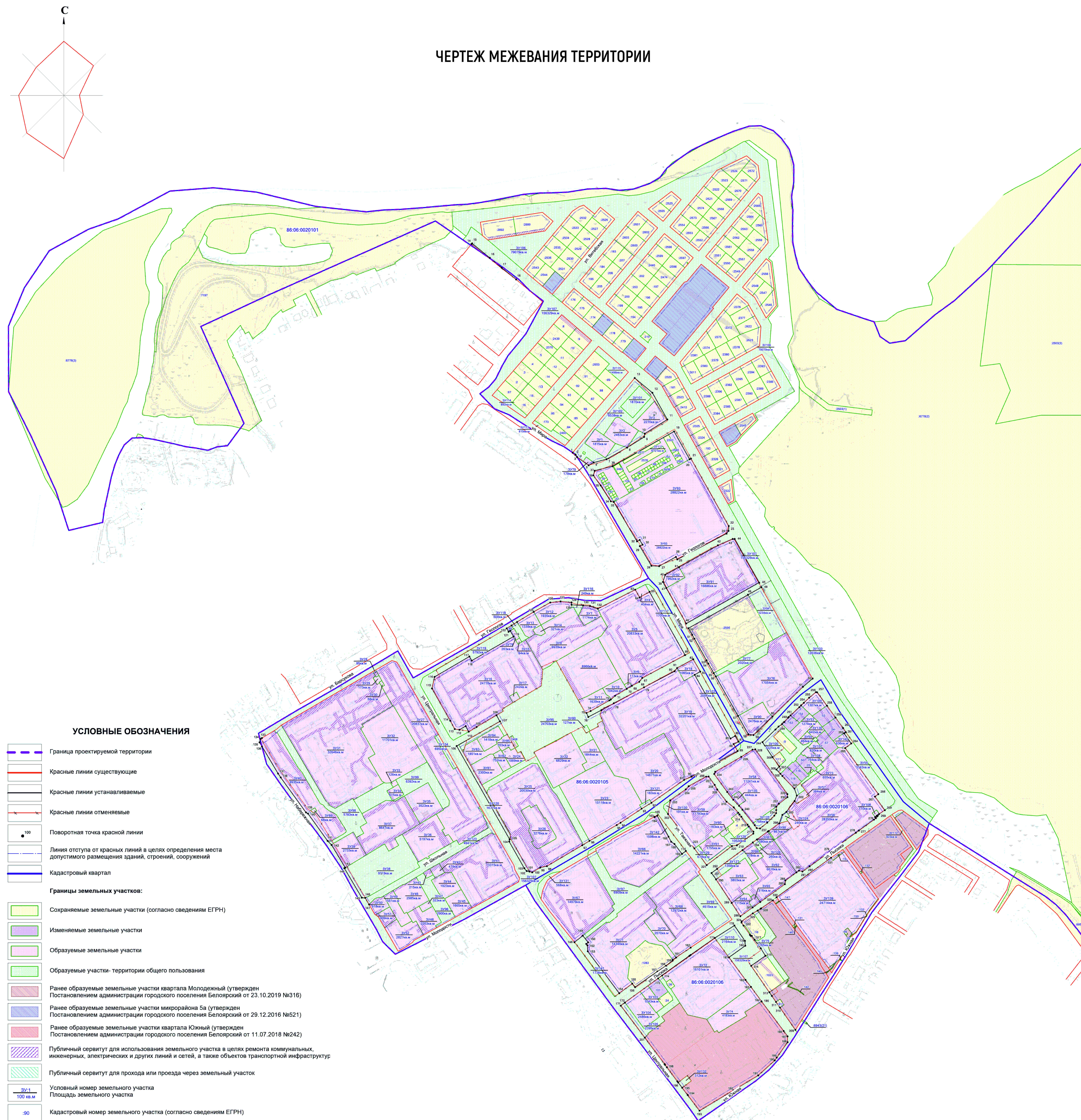
Границы образуемых земельных участков сформированы с учетом существующих земельных участков, согласно данным Единого государственного реестра недвижимости.

Цель образования земельных участков исключить вклинивание, вкрапливание, изломанность границ и чересполосицу.

В проекте межевания учтены решения ранее разработанных проектов межевания.

Перечень образуемых и изменяемых земельных участков приведен в Таблицах 2, 3 Тома 1 пояснительной записки

ЧЕРТЕЖ МЕЖЕВАНИЯ ТЕРРИТОРИИ



УСЛОВНЫЕ ОБОЗНАЧЕНИЯ

- Граница проектируемой территории
- Красные линии существующие
- Красные линии устанавливаемые
- Красные линии отменяемые
- Поворотная точка красной линии
- Линия отступа от красных линий в целях определения места допустимого размещения зданий, строений, сооружений
- Кадастровый квартал
- Границы земельных участков:
- Сохраняемые земельные участки (согласно сведениям ЕГРН)
- Изменяемые земельные участки
- Образуемые земельные участки
- Образуемые участки - территории общего пользования
- Ранее образуемые земельные участки квартала Молодежный (утвержден Постановлением администрации городского поселения Белоярский от 23.10.2019 №316)
- Ранее образуемые земельные участки микрорайона 5а (утвержден Постановлением администрации городского поселения Белоярский от 29.12.2016 №521)
- Ранее образуемые земельные участки квартала Южный (утвержден Постановлением администрации городского поселения Белоярский от 11.07.2018 №242)
- Публичный сервитут для использования земельного участка в целях ремонта коммунальных, инженерных, электрических и других линий и сетей, а также объектов транспортной инфраструктуры
- Публичный сервитут для прохода или проезда через земельный участок
- Условный номер земельного участка
- Площадь земельного участка
- Кадастровый номер земельного участка (согласно сведениям ЕГРН)